



การใช้งานระบบการประชุมวีดิทัศน์ทางไกล (VCS : Video Conference System)

จัดทำโดย

นายยรรยงค์ คำพูล  
ตำแหน่ง นายช่างไฟฟ้าอาวุโส

ศูนย์เทคโนโลยีสารสนเทศและการสื่อสารเขต ๑๑ (นครศรีธรรมราช)

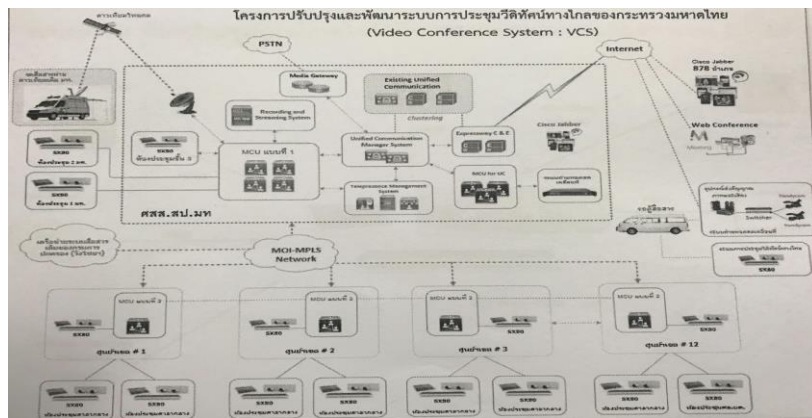
### การใช้งานระบบการประชุมวีดิทัศน์ทางไกล (VCS : Video Conference System) โดย นายรณรงค์ คำพูล

๑. สำนักงานปลัดกระทรวงมหาดไทย ได้ทำสัญญาจ้างโครงการปรับปรุงและพัฒนาระบบการประชุมวีดิทัศน์ทางไกลของกระทรวงมหาดไทย (VCS : Video Conference System) กับ บริษัท แพลท เนรา จำกัด สัญญาเลขที่ ๓๐/๒๕๖๑ ลงวันที่ ๗ พฤษภาคม ๒๕๖๑ สิ้นสุดสัญญาวันที่ ๒๙ ตุลาคม ๒๕๖๒ โดยมีวัตถุประสงค์เพื่อปรับปรุงระบบการประชุมวีดิทัศน์ทางไกลของกระทรวงมหาดไทยให้ทันสมัยทดแทนระบบเดิมและเพิ่มขีดความสามารถทางเทคโนโลยีในการประชุมมอบนโยบาย สั่งการ การบริหารราชการแผ่นดินของรัฐบาล กระทรวงมหาดไทย กระทรวง กรม และหน่วยงานภาครัฐได้อย่างรวดเร็ว ทัวถึง สามารถรายงานสถานการณ์จากพื้นที่ได้ทันต่อเหตุการณ์ทั้งในส่วนกลางและส่วนภูมิภาคครอบคลุมทุกจังหวัดและทุกอำเภอ

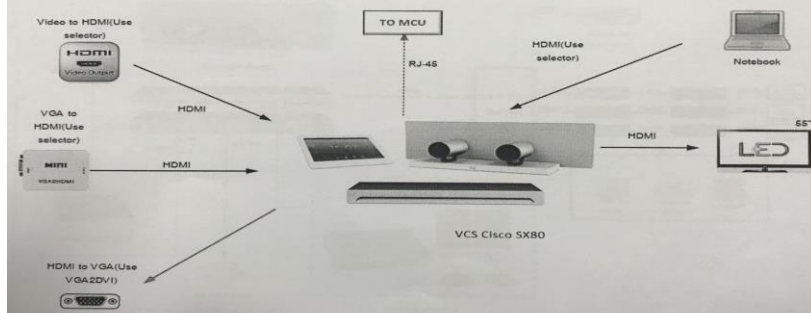
ซึ่งผู้รับจ้างได้ดำเนินการติดตั้งอุปกรณ์และระบบการประชุมวีดิทัศน์ทางไกล ให้หน่วยงานต่าง ๆ จำนวน ๙๖๗ แห่ง ดังนี้

- ๑) หน่วยงานส่วนกลาง จำนวน ๑ แห่ง
- ๒) ศูนย์เทคโนโลยีสารสนเทศและการสื่อสารเขต ๑ - ๑๒ จำนวน ๑๒ แห่ง
- ๓) จังหวัด จำนวน ๗๖ จังหวัด
- ๔) อำเภอ จำนวน ๘๗๘ อำเภอ

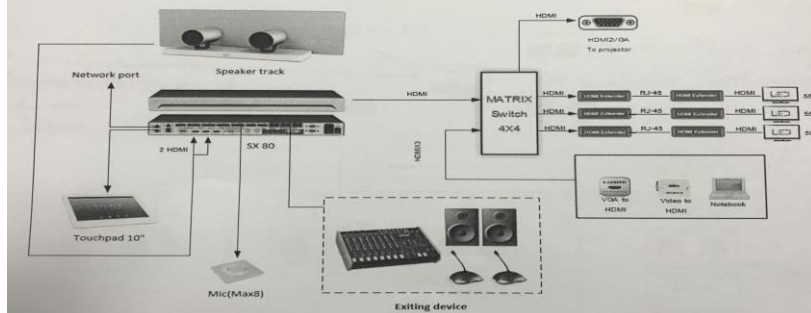
### ๒. อุปกรณ์และการเชื่อมต่อระบบการประชุมวีดิทัศน์ทางไกลของกระทรวงมหาดไทย (VCS : Video Conference System)



ระบบภาพ ห้องประชุมศูนย์เทคโนโลยีสารสนเทศและการสื่อสารเขต 1 - 12



ระบบภาพ ห้องประชุมศาลากลางจังหวัด 76 จังหวัด



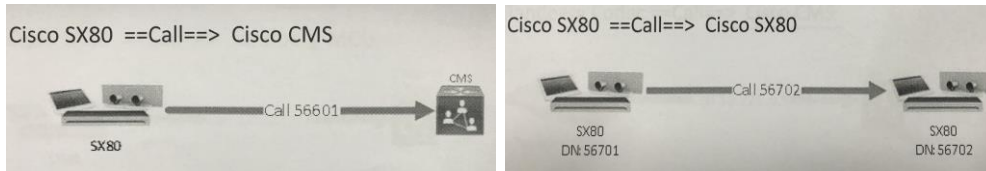
### ๓. การใช้งาน Teleconference Cisco SX80

#### ๓.๑ อุปกรณ์ของ Cisco SX80

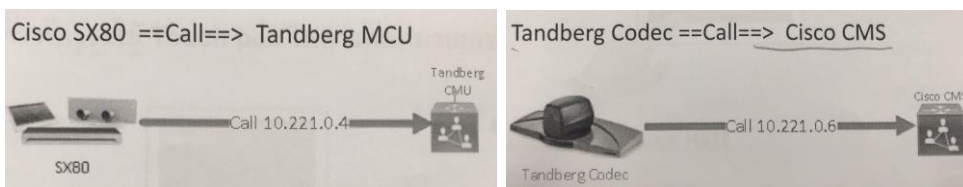


#### ๓.๒ การเชื่อมต่อสามารถเชื่อมต่อได้ ๒ รูปแบบ คือ

๑) การเชื่อมต่อแบบ SIP : Session Initiation Protocol คือการเชื่อมต่อจากอุปกรณ์ Cisco SX80 เรียกไปยังหมายเลขของ Cisco CMM (Cisco Meeting Management) หรือเรียกจาก SX80 ไปยังหมายเลข SX80 ได้โดยตรง



๒) การเชื่อมต่อแบบ H323 คือการเชื่อมต่อจากอุปกรณ์ Cisco SX80 เรียกไปยังหมายเลข IP ของอุปกรณ์ Tandberg MCU หรือเรียกจาก Tandberg Codec ไปยัง Cisco CMS (Center Management Service)



#### ๓.๓ วิธีการใช้ Cisco SX80 โทร

กระทรวงมหาดไทยจะมีห้องประชุมเก่าหรือ MCU ตัวเก่า จะใช้วิธีการโทรเป็น IP เช่น 10.221.0.4 , 10.221.0.5 ส่วนระบบใหม่จะเรียกว่า CMS จะการโทรออกเป็น เบอร์ของห้องประชุม เช่น 56601-56605 ซึ่งการโทรจะใช้ Touch pad ในการกดหมายเลขโทร

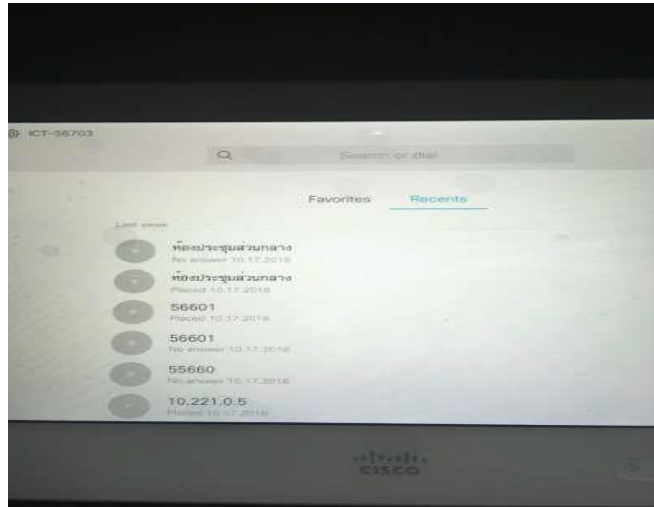


๑) กดตามในรูปเพื่อเปิดหน้าพิมพ์เบอร์โทร

๒) เมื่อขึ้นหน้าดังกล่าว ให้กดเบอร์ที่จะโทรออก หากจะโทรเข้าห้องประชุมเก่าให้พิมพ์เป็น IP ตามข้างบน และ หากจะโทรเข้าตัว CMS ให้กดเบอร์ตามที่บอกไว้ข้างบน

### ๓.๔ วิธีการใช้เมนู Recents

เมนู Recents คือ เมนูที่ใช้ดู History เบอร์ที่เคยโทรออก หากต้องการจะโทรเบอร์นั้นๆ ใหม่สามารถกดเรียกจากเมนู Recent ได้เลยโดยไม่ต้องพิมพ์เบอร์ใหม่



จากรูปจะเห็นว่ามียรายชื่อที่เคยโทรออกเรียงลำดับล่าสุดลงไปยังลำดับที่นานที่สุด

### ๓.๕ วิธีการ Share presentation



- ๑) เมื่อต้องการแชร์พรีเซน ให้กดสัญลักษณ์ตามรูป a.
- ๒) เมื่อกดแล้วระบบจะให้เลือกว่าต้องการจะแชร์จากอุปกรณ์ไหนตามรูป b.

### ๓.๖ วิธีการเลือก Layout



- ๑) สามารถเลือก Layout ได้หลายรูปแบบโดยการลองกดเลือกแบบที่ต้องการ
- ๒) เมื่อเลือก layout ตามต้องการหน้าตาของการโทรก็จะเปลี่ยนไปตามที่เราเลือก

### ๓.๗ วิธีการ Mute เสียง



๑) ให้สังเกตุปุ่มบนไมค์ หากไมค์ยังไม่ถูก Mute ไฟตรงสัญลักษณ์ที่ลูกศรชี้จะเป็นสีเขียว หาก Mute เสียงแล้วจะกลายเป็นสีแดง

๒) สามารถ Mute ไมค์จากบน Touchpad ได้โดยกดปุ่มตรงในกรอบที่ลูกศรชี้หาก mute ไฟจะแสดงเป็นสีแดง

### ๓.๘ การใช้งาน Camera Setting



เลือกเมนูรูปกล้องมุมขวาบน บนหน้าจอ Touch Pad

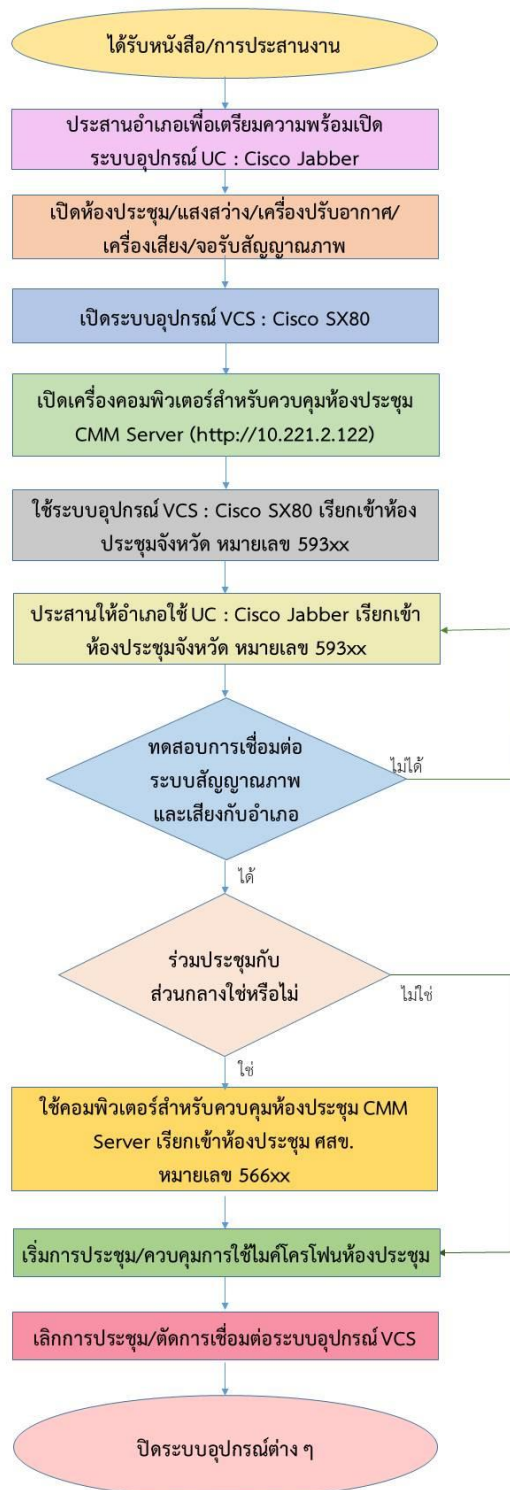
- ๑) เปิด self-view จากฝั่งตัวเอง
- ๒) เลื่อนหันทกลงไปตามทิศทางที่ต้องการ
- ๓) ย่อหน้าเมนูการตั้งค่ากล้อง
- ๔) ชูมเข้า หรือ ชูมออก กล้อง
- ๕) เลือกกล้องที่จะทำการควบคุม
- ๖) ตำแหน่งการหมุนกล้องสามารถเซฟตำแหน่งไว้ใช้ครั้งหน้าได้ โดยกดปุ่ม Add new

### ๓.๙ วิธีการปิดเครื่อง Sx80



ให้กดปุ่มที่ลูกศรชี้ บนตัว Codec ค้างไว้ ๑๐ วินาที เครื่องจะถูกปิดแล้วจึงไปปิดสวิทซ์ที่อยู่ด้านหลังของ Codec หากต้องการเปิดเครื่องให้เปิดสวิทซ์ด้านหลัง Codec แล้วมากดปุ่มที่ลูกศรชี้ ๑ ครั้งโดยไม่ต้องกดค้างไว้

๔. Flow Chart แสดงขั้นตอนการปฏิบัติงาน และสรุปสาระสำคัญและขั้นตอนการปฏิบัติงาน



สรุป ๑. ในการประชุมสามารถใช้ Web Admin Login โดยใช้ Web Browser จาก PC เข้าไปที่ IP ของ Codec เช่น <http://10.220.16.35> จากนั้น login โดยใช้ user : admin และ password : MOI@admin123 สามารถควบคุมการประชุมและตรวจสอบการตั้งค่าต่าง ๆ ได้มากกว่า Touch pad

๒. ในกรณีอำเภอเข้าร่วมประชุมด้วยโดยผ่าน UC : Cisco Jabber จังหวัดต้องเข้าควบคุมห้องประชุมของจังหวัดเองโดยการเข้าระบบ CMM (Cisco Meeting Management) โดยใช้ web browser จาก PC เข้าไปที่ IP ของ CMM <http://10.221.2.122> จากนั้น login โดยใช้ user : cmmuser และ password : cmmuser ซึ่งจะต้องตั้งค่า IP ของ PC ให้อยู่ในเครือข่ายของ VCS เช่น IP : 10.220.16.34 , Subnet : 255.255.255.224 , Gateway : 10.220.16.33